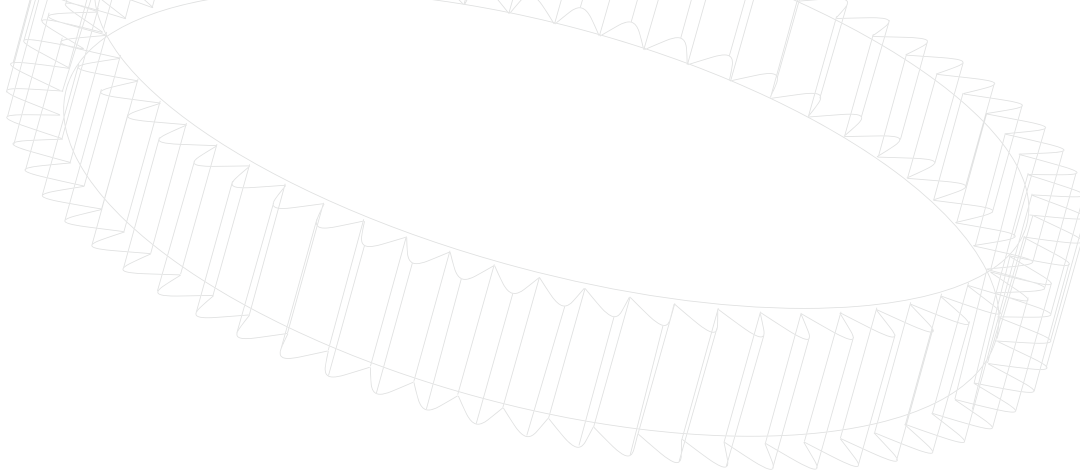


PERFEKTION IST UNSER STANDARD



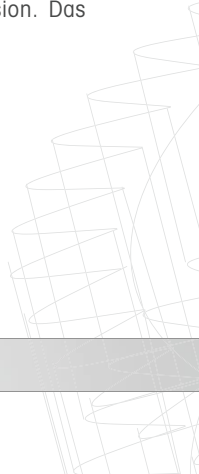


MIT PRÄZISION ZUR PERFEKTION

Zahnräder sind immer Teil eines Ganzen. Um das Grosse zum Laufen zu bringen, muss das Kleine sich perfekt einfügen und einwandfrei funktionieren.

Diese Präzision im Mikrobereich erbringen wir seit sechzig Jahren. Wir produzieren kleine Meisterwerke in Metall: Stirnräder, Schraubenträder, Zahnriemenscheiben, Kegelräder, Schnecken und Schneckenräder, Kettenräder, Zahnstangen und komplette Getriebe nach Ihren Zeichnungen. Unsere Spezialität sind flankengeschliffene Zahnräder von höchster Präzision. Das bedingt Professionalität auf allen Stufen und neuste Maschinen.

Kein Wunder, steht unser Name auch international für Spitzenqualität.



PRODUKTION NACH MASS

Ob Zahnräder oder Rotationsteile, Prototypen oder komplette Baugruppen – wir produzieren nach Ihren Bedürfnissen. Wir haben langjährige Erfahrung in der Herstellung ganzer Baugruppen in Serie. Die Bearbeitung hochwertiger Materialien ist eine unserer Stärken.

Selbstverständlich bieten wir Ihnen auch Bohr-, Fräs-, Dreh- und Schleifarbeiten auf CNC-Maschinen für einzelne Komponenten sowie alle Arten von Oberflächen- und Wärmebehandlungen an. Spezifische Zahnrad- und Getriebesoftware sowie Logistiklösungen runden unser Angebot ab.

MESSBARE QUALITÄT

Mit modernsten computergesteuerten Messapparaturen kontrollieren wir permanent, was wir produzieren. Den handfesten Beweis dafür liefert das Messprotokoll am Ende des Produktionsprozesses, das wir auf Wunsch gerne mitliefern. Es gibt Auskunft über die Genauigkeit und die Lage jedes einzelnen Zahnes – und macht die Eingangskontrolle bei Ihnen überflüssig.

Ausdruck unseres steten Strebens nach Qualität ist die Zertifizierung unseres Unternehmens nach ISO 90001, die wir 1998 erlangt haben.

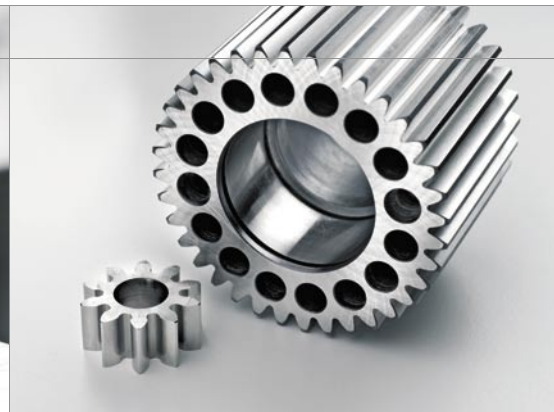
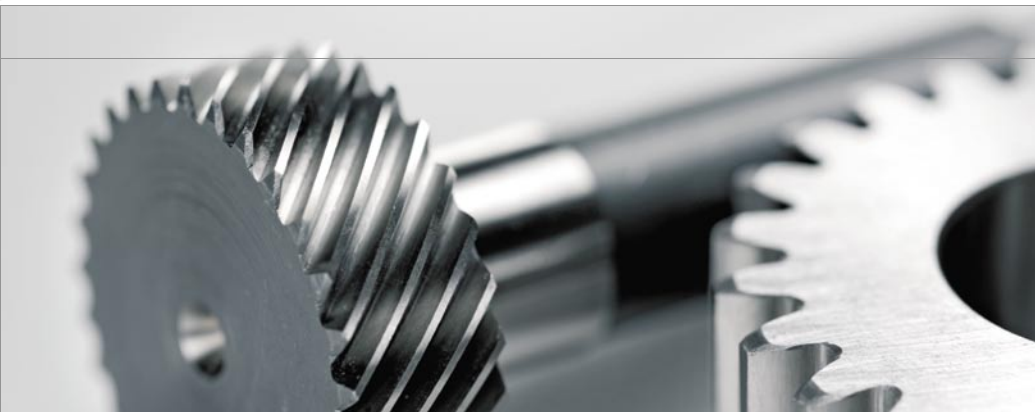
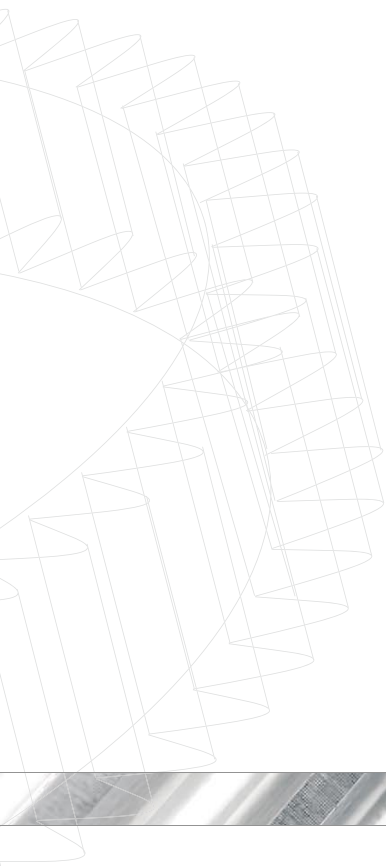
PRODUKTE UND DIENSTLEISTUNGEN

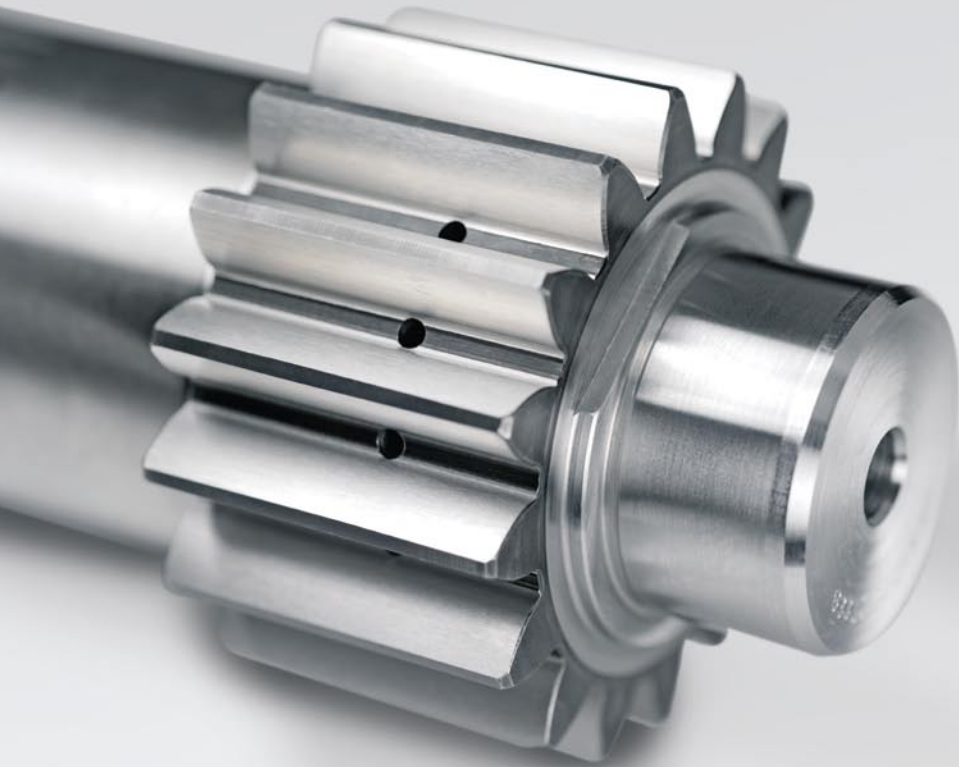
- Stirnräder
- Schraubenräder
- Zahnriemenscheiben
- Kegelräder
- Schnecken und Schneckenräder
- Kettenräder
- Meisterräder
- Zahnstangen
- komplette Getriebe
- Bau von Prototypen
- Bohr- und Fräsarbeiten auf CNC-Bearbeitungszentren
- Futter- und Spitzendrehen auf CNC-Drehmaschinen
- Innen- und Aussenschleifen auf CNC-Schleifmaschinen
- Stossarbeiten auf CNC-Stossmaschinen
- Herstellung ganzer Baugruppen
- gesamte spanabhebende Bearbeitung
- spezifische Zahnrad- und Getriebesoftware
- Logistiklösungen



UNSERE WICHTIGSTEN WERKZEUGMASCHINEN

CNC-Drehmaschinen	Ø 350 × 1000 mm
CNC-Bearbeitungszentren	X = 610 mm, Y = 406 mm, Z = 508 mm
CNC-Stossmaschine	Hub 145 mm
CNC-Innenschleifmaschinen	Ø 6 – Ø 200 mm
CNC-Rundschleifmaschinen	Ø 350 × 1000 mm
Flachschleifmaschinen	650 × 400 mm
Universalfräsmaschinen mit Digitalanzeige	1500 × 365 mm
Keilnutenfräsmaschinen	25 × 450 mm
Senkrecht-Innenräummaschine	max. Hub 1250 mm
Schnecken- und Gewindefräsmaschine	Ø 250 × 1000 mm
CNC-Zahnstangenfräsmaschinen	Modul 0.5 – Modul 8 × 2100 mm lg.
Kegelradbearbeitungsmaschinen	hobeln max. Modul 6, Ø 500
Wälzfräsmaschinen	Modul 0.2 bis Modul 10, Ø 800 mm
Wälzhobelmaschinen	Modul 1 bis Modul 10, Ø 750 mm
Wälzstossmaschinen	Modul 0.5 bis Modul 6, max. Ø 500 mm
CNC-Wälzfräsmaschine	bis Modul 9, max. Ø 380 mm
CNC-Wälzstossmaschine	bis Modul 6, max. Ø 250 mm
CNC-Wälzfräsmaschine Coniflex	Modul 1.3 bis Modul 8.5, max. Ø 216 mm
CNC-Wälzschleifmaschinen	Modul 0.5 bis Modul 10, Ø 600 mm
Zahnstangenschleifmaschine	Bis Modul 6, Länge 700 mm
3D-Messmaschine	400 × 400 × 500
Computergesteuerte Zahnradmessmaschinen	





IHR ZUVERLÄSSIGER PARTNER

Wir sind Zulieferer – und stellen uns wie unsere Zahnräder in den Dienst des Ganzen. Als zuverlässiger Partner verfügen wir über eine hohe Volumenflexibilität, bieten kurze Durchlaufzeiten und garantieren die Einhaltung der vereinbarten Termine.

Das alles wäre nicht möglich ohne unser dynamisches Team von rund vierzig Mitarbeiterinnen und Mitarbeitern: Ihre hohe Fachkompetenz und ihre Motivation sind unser Kapital, das wir pflegen und schätzen.

An der Spitze des Teams – und immer wieder mitten drin und an der Front – steht Daniel Arn, Firmenleiter in dritter Generation. Er konnte ein Familienunternehmen übernehmen, das sich seit seiner Gründung 1946 kontinuierlich modernisiert hat und deshalb im europäischen Markt besteht.



